

Sezione filtro con fondello  
rientrante:

DE = diametro esterno = .....

DI = diametro interno = .....

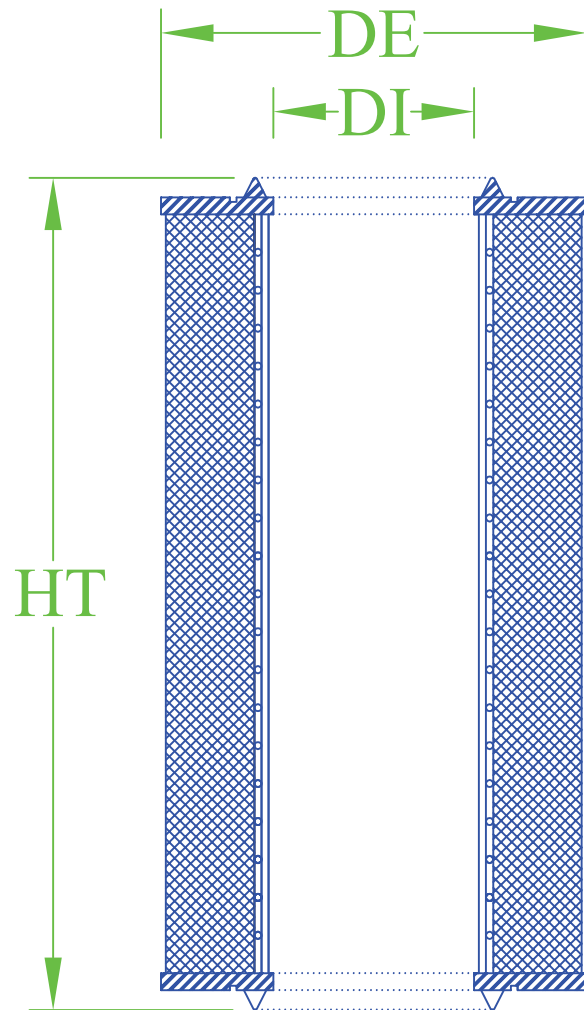
HT = altezza totale = .....

HE = altezza esterna = .....

HI = altezza interna = .....

FI = diametro foro = .....

HI e HE deve essere presa in  
corrispondenza del foro al centro  
del filtro



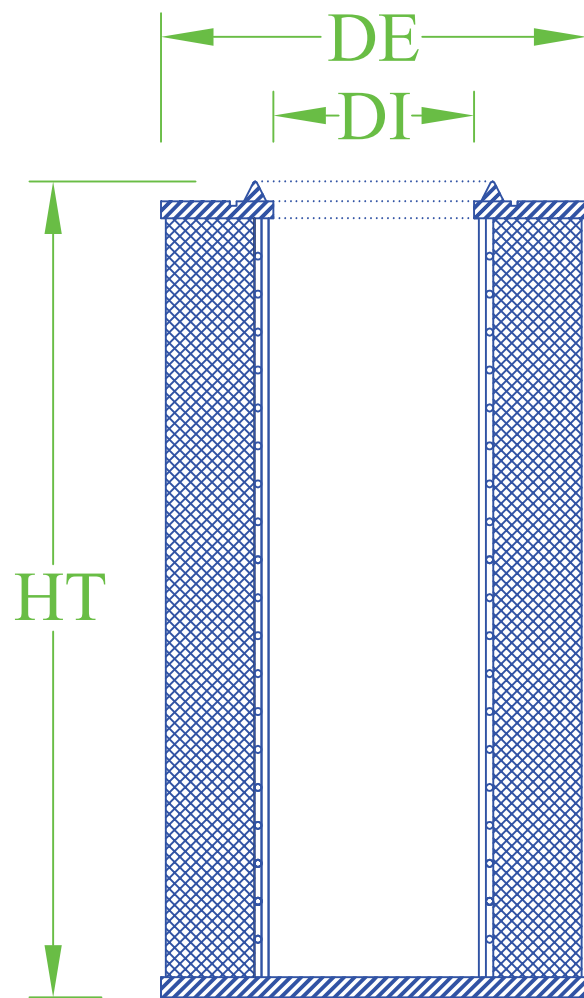
Sezione filtro senza fondello:

$DE$  = diametro esterno = .....

$DI$  = diametro interno = .....

$HT$  = altezza totale = .....

In questo caso abbiamo un fondello (piatto) mobile che in alcuni casi funge da vite.



Sezione filtro con fondello cieco:

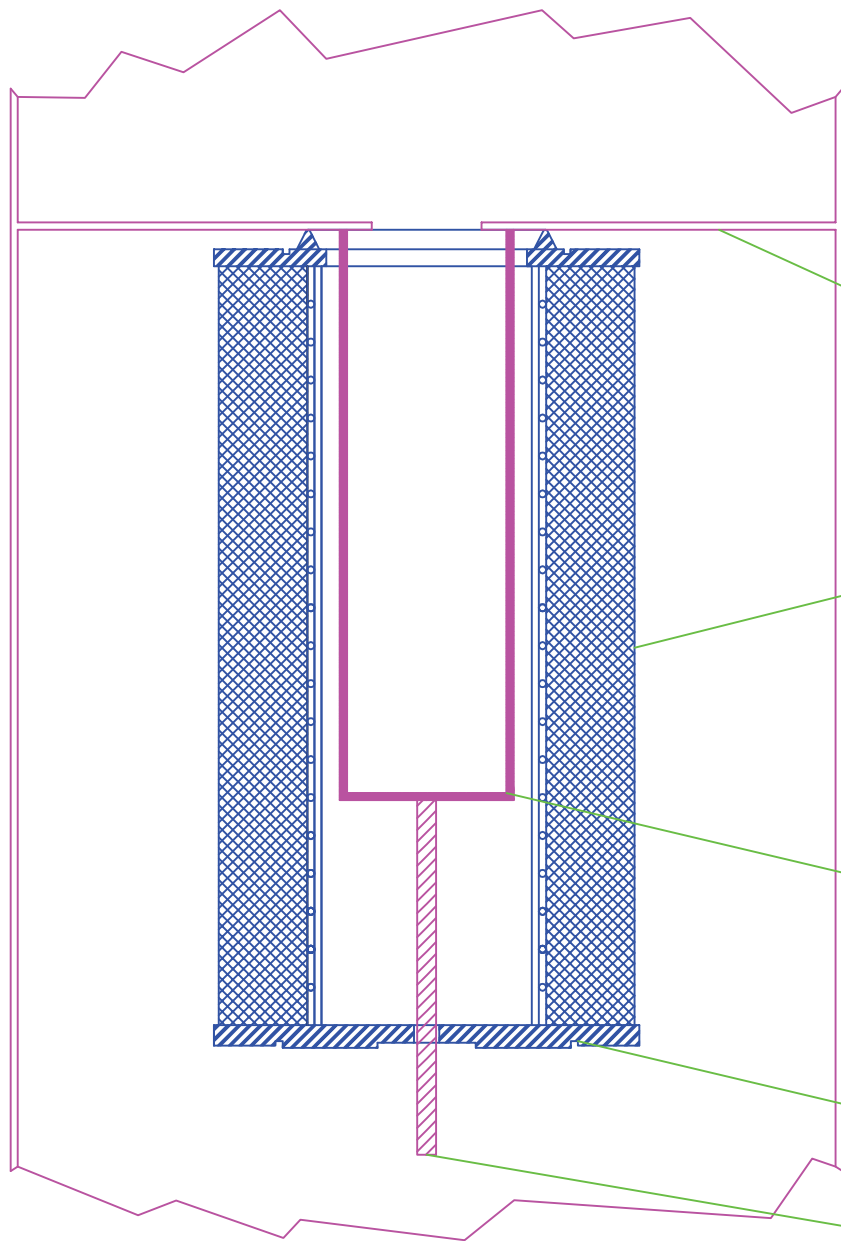
DE = diametro esterno = .....

DI = diametro interno = .....

HT = altezza totale = .....

In alcuni casi nel fondello troviamo un foro in cui è stato fissato un pomello per facilitarne l'asporto.

Sezione TIPO centrale, con staffa portafiltrofiltro e filtro:



piatto porta motore e filtro

filtro

lama metallica porta barra  
filettata

fondello del filtro (vi sono di vari  
tipi, vedi schede successive)

barra filettata

## Sezione staffa portafiltro TIPO con barra filettata:

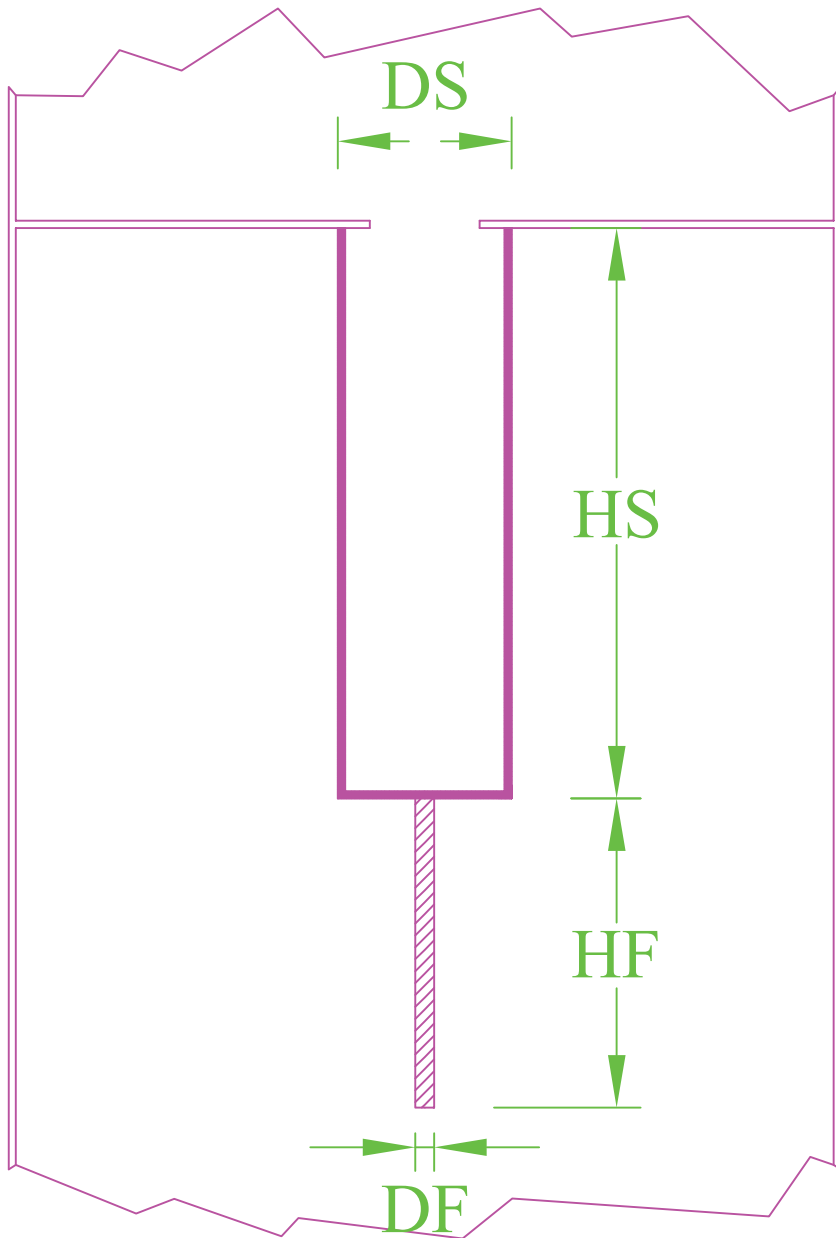
DS = distanza staffa = .....

HS = altezza staffa = .....

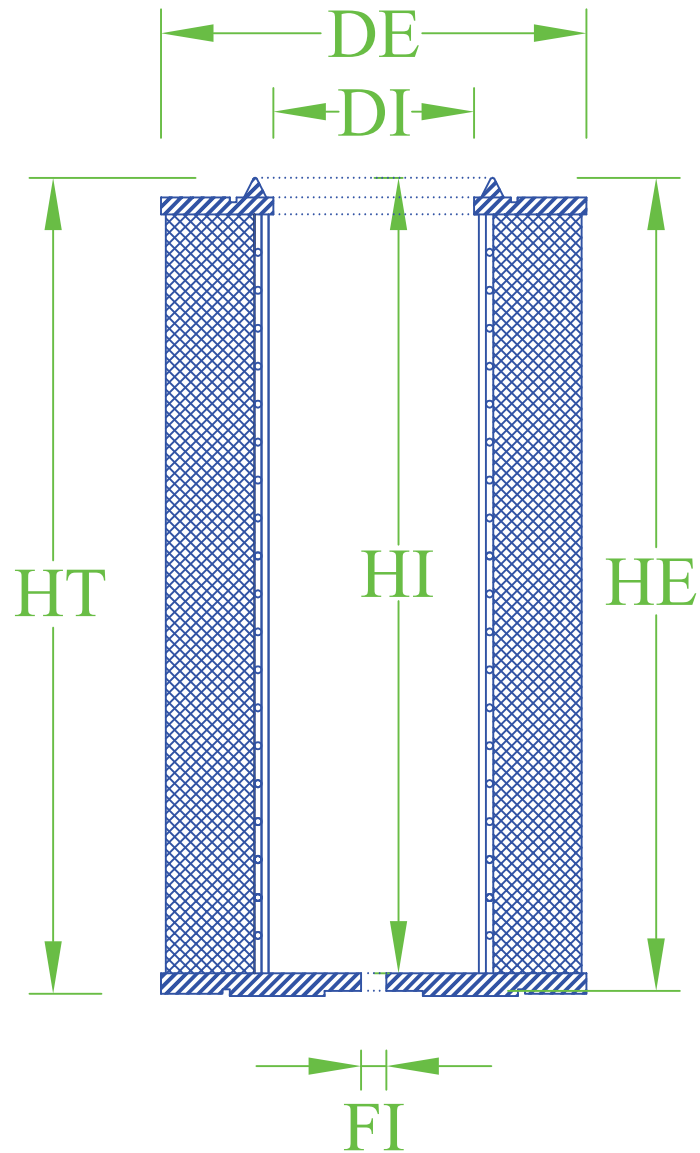
DF = diam. barra filettata = .....

HF = altezza barra filettata = .....

In alcuni casi non c'è la staffa ma solo la barra filettata, in altro nessuno dei due ma un anello di metallo in alto e il filtro è ad incastro.



## Sezione filtro con fondello piatto:



DE = diametro esterno = .....

DI = diametro interno = .....

HT = altezza totale = .....

HE = altezza esterna = .....

HI = altezza interna = .....

FI = diametro foro = .....

HI e HE deve essere presa in  
corrispondenza del foro al centro  
del filtro